

いつでもどこでも
美味しいパン！

静岡県立静岡中央高等学校

F27 鈴木ゼミ

代表 市川 咲哉

※挿絵はすべてcanva利用



静岡県立静岡中央高等学校 F27クラスのゼミ 活動（探究活動）で作成をしました。

su
m
m
a
r
y



- ① 静岡市について
- ② 移住者について（ランキング）
- ③ データの分析（DS.INSIGHT）
- ④ ターゲット
- ⑤ アプリについて
- ⑥ オープンデータ
- ⑦ SDGsについて

静岡市

静岡市は、東京と名古屋の太平洋ベルト地帯上のほぼ中間に位置し、静岡県の東西間でもほぼ中央にあり、静岡市葵区・駿河区・清水区の3区の範囲は駿河湾から日本平、静岡平野や清水平野を経て赤石山脈（南アルプス）の県境まで南北に繋がる。気候は非常に温暖穏やかで雪が殆ど降らず、一年を通して晴れ間が広がる。

旧静岡市と旧清水市の新設合併により、2003年4月1日に設置され、2005年4月1日に全国14番目（県内初）の政令指定都市に移行した。市制施行日は全国の政令指定都市の中で最も新しい。

人口・面積ともに県内では浜松市に次ぎ第2位である。県西部の浜松市とともに静岡・浜松大都市圏を形成している（都市雇用圏として静岡市単独では静岡都市圏）。



移住者ランキング

静岡県は、認定NPO法人ふるさと回帰支援センターの移住希望地ランキングにおいて、2023年で4年連続全国1位を獲得しています。年代別では30代、50代、60代、70代でいずれもトップでした。静岡県が移住希望地として人気を集める理由としては、次のようなことが挙げられます。首都圏からのアクセスがよい、海や山など自然が豊か、温暖な気候。

また、静岡県では移住フェアやセミナーの実施、自治体の担当者が移住相談に応じる「出張相談デスク」の開催など、移住を促進する取り組みを行っています。静岡県内への移住者数は、2022年度で過去最多の2,634人に上りました。県外からの移住者が多い上位5市町は、浜松市、静岡市、沼津市、富士市、三島市でした。

参照：認定NPO法人ふるさと回帰支援センタ

2

移住者について

3

データ分析 DS.INSIGHT

分析について

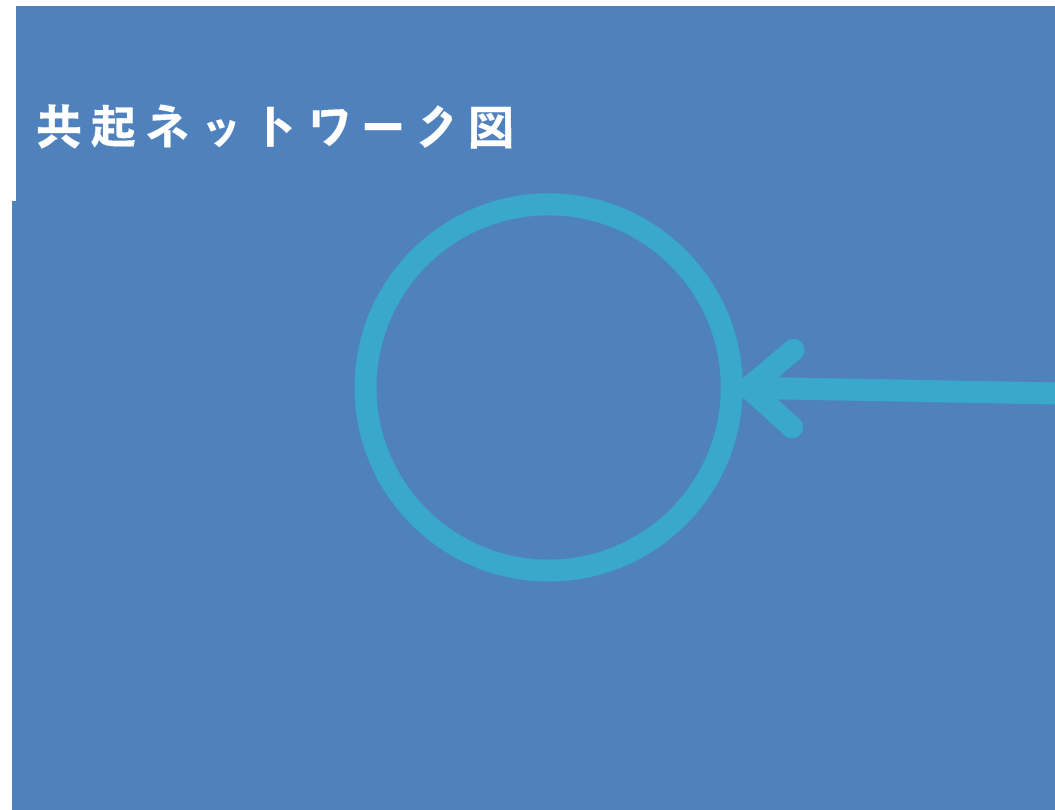
キーワード検索を行い以下のような順番で実施する。

①共起キーワード ②キーワード比較 ③時系列キーワード

最初に静岡市で検索を試みる。

考察

共起ネットワーク図



大きな円の部分で特に目立つものを挙げてみる。

・ランチ・イベント・天気・観光・ランキングなどがある。

また、中心にはランチがありその周辺は食事関係のキーワードが数多くみられる。

検索意図を調べてみる。

検索意図

食事・観光のことが上位に来ている。

カテゴリ1: グルメ・飲食

キーワード:

背景の考察:

カテゴリ2: 観光・レジャー

キーワード:

背景の考察:

カテゴリ3: 生活情報

キーワード:

背景の考察:

カテゴリ4: 医療・健康

キーワード:

背景の考察:

カテゴリ5: 不動産・住まい

キーワード:

背景の考察:

カテゴリ6: イベント・文化

キーワード:

背景の考察:

カテゴリ7: ショッピング

キーワード:

背景の考察:

カテゴリ8: 公共サービス・行政

キーワード:

背景の考察:

時系列

時系列でも同じことがいえる

時系列の図

ランチをさらに深く見てみる

共起ネットワーク図

キーワードの図

前後キーワードを見るとランチと前後関係のキーワードが見えてくる。しかし、この中で

パンがない！！

パン屋の検索

ブルーオーシャン

最初に『静岡市 パン屋』と検索をすると（図1）のようなものが出た。その後、項目ごとに検索ワードを見ていくと（表1）のようなものになる。



図

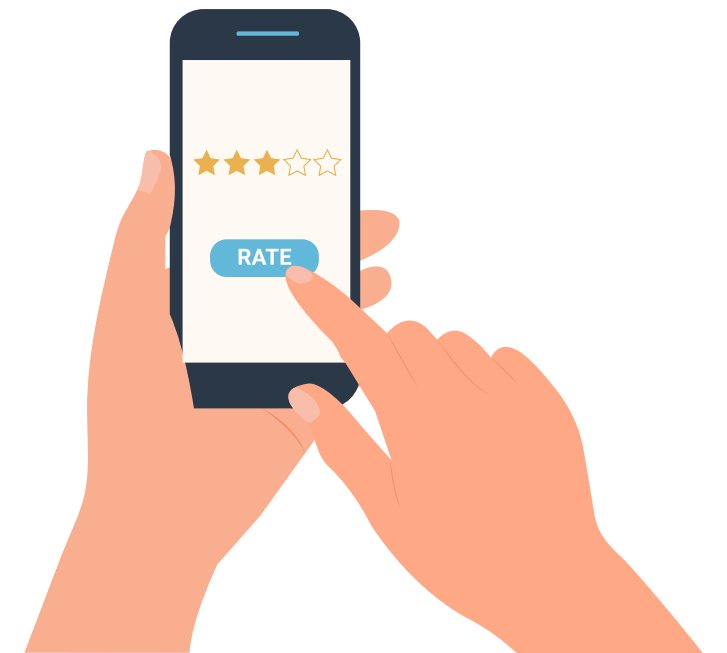
検索キーワード	検索ボリューム	性別割合 (男性・女性)
静岡市 パン屋 ニコ	170人	24%・76%
静岡市 パン屋 ランキング	590人	34%・66%
マロン 静岡市 パン屋	370人	14%・86%

表

『静岡市 ¹パン屋』と検索をすると母数は少ないが、女性がパン屋のことをよく調べていることがわかる。このことからパン屋についてのことを実施することにした。

誰も作っていない

パン屋のデータとアプリを作りほかの地域でも使えるようにしよう！



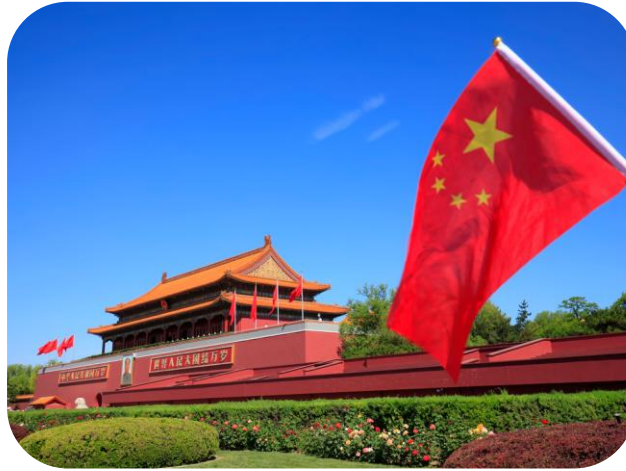
- ✓ 新規移住者・外国人技能実習制度・観光者など静岡にきた方をターゲットにしました。
- 食事の主要な種類においてパンが一般的に含まれていない国としては、次のような国々があります。
- 静岡市多文化共生推進計画では、2022（令和4）年9月末現在、外国籍の市民は、11,125人で、総人口の685,164人に占める割合は、1.62%です。
- オープンデータはリンク切れで見れませんでした。外国人の割合を見て裏付けしようと思いました。





日本

日本の伝統的な食事では、主食として米が使われます。朝食や昼食にはご飯が一般的であり、パンは比較的新しい食文化として認知されています。



中国

中国でも主食として米飯が広く使われています。一般的な食事においてパンは一般的ではありませんが、都市部などではパンが浸透してきている地域もあります。

。



韓国

韓国でも主食として米飯が一般的です。伝統的な朝食や昼食ではご飯やおかゆが食べられることが一般的であり、パンは一般的ではありません。

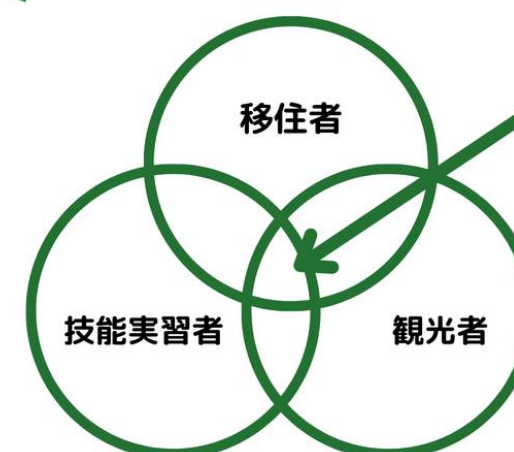
ターゲットのまとめ

これらの国々では、ご飯や他の主食が主流であり、パンが一般的な食事の一部ではないとされています。また、アフリカ大陸全体でもパンが食べられています。パンは多くのアフリカ諸国で一般的な食品として消費されており、特に北アフリカ諸国ではパンが重要な主食となっています。例えば、モロッコやアルジェリア、エジプトなどでは、伝統的なパン（特にフラットブレッドやピタパンなど）が広く食べられています。また、西アフリカ諸国や南部アフリカ諸国でもパンは一般的ですが、その種類や食べ方は地域によって異なります。

アイスランドでもパンは一般的に食べられています。そして、パンは日常的な食事の一部として、さまざまな種類が消費されています。地元のパン屋やスーパーマーケットで多様なパンが入手可能であり、欧州大陸と同様にパンが一般的な食品として広く受け入れられています。

01

ターゲット



ターゲット



(参考：Chatgpt)

5 アプリについて（使用したもの）

アプリ名 「いつでもどこでも美味しいパン！～ 静岡市 ～」

制作過程(使用したもの)

プログラミング



Monaca

データベース



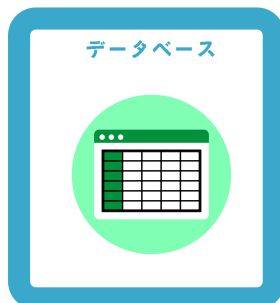
Google Map



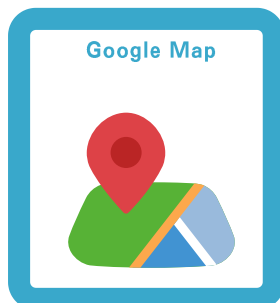
5 アプリについて (詳細)



プログラミング：
HTML / Javascript



データベース：
Google スプレッドシート



Map：
Google Map

更に！！

データベースをgoogleスプレッドシートを使うことで更新や追加、削除などもすぐにできる。

また、Mapにもすぐに反映できるため今はパンの情報でのことをまとめてあるが違うものに差し替えることも可能

。

ほかの地域でもデータを差し替えるだけで違うテーマでもすぐに作れる。

5

アプリについて（利用について）

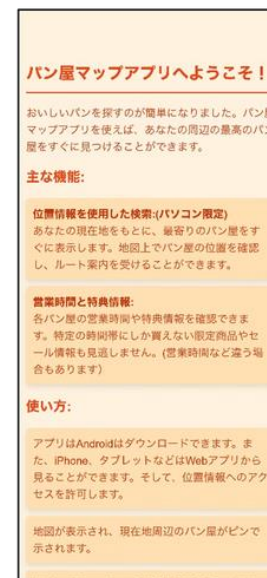


アイコン：
canva AIにて作成

トップ



内容



Google Map



アプリ：

実際のアプリ画面(自分の位置情報を認識すれば
行きたい場所までのルート検索もできます)
現在はWebアプリのみGPSを承認することでマッ
プまでの経路が出ます。



LinkDataにて公開



LinkData

	A	B	C	D	E	F	G
1	#LINK						
2	#lang	ja					
3	#attribution_name	市川 咲哉					
4	#license	http://creativecommons.org/licenses/by/3.0/deed.ja					
5	#file_name	shizuoka_bread					
6	#download_from	http://linkdata.org/work/rdf1s10287i					
7	#property	店名	住所	区	詳細	緯度	経度
8	#object_type_xsd	string:ja	string:ja	string:ja	string:ja	float	float
9	#property_context	Assertion	Assertion	Assertion	Assertion	Assertion	Assertion
10	1	Pain SINGE(パン・サンジュ)	〒420-0037 静岡県静岡市葵区人宿町2丁目5-26	葵区	イートイン○テイク	34.971691	138.379402
11	2	ブーランジュリー サナ	〒420-0031 静岡県静岡市葵区呉服町1丁目30-30 札の辻クロス 105	葵区	テイクアウト○	34.969932	138.379279
12	3	CAT & BAKES 9456	〒420-0839 静岡県静岡市葵区鷹匠2丁目12-19	葵区	テイクアウト○ Pa	34.9783267326676	138.3901951
13	4	ばん屋 ハードケーキ	〒420-0803 静岡県静岡市葵区千代田2丁目2-44	葵区	イートインテイクア	34.99129664	138.399775
14	5	トゥロティクス	〒420-0881 静岡県静岡市葵区北安東2丁目20-1 システムベース	葵区	テイクアウト○ 現	34.99819609	138.3872062
15	6	こないる	〒420-0063 静岡県静岡市葵区通車町2-10	葵区	テイクアウト○	34.972187	138.373858
16	7	ブレンパベーカリー 静岡店	〒420-0031 静岡県静岡市葵区呉服町2丁目2-14	葵区	テイクアウト○	34.974116	138.382323
17	8	ブレッドランド ナチュラル	〒420-0882 静岡県静岡市葵区安東2丁目16-13	葵区	店先受け取り テイク	34.98940688	138.3830005
18	9	日々プロート	〒420-0031 静岡県静岡市葵区呉服町1丁目30-30 札の辻クロス 105	葵区	テイクアウト○ 現	34.975417	138.381508
19	10	ル・ヴェルト	〒421-2114 静岡県静岡市葵区安倍口新田18-6	葵区	テイクアウト○ 現	35.02249234	138.3606048
20	11	パンの店 マロン	〒420-0029 静岡県静岡市葵区研屋町16 セントラルマンション 1F	葵区	テイクアウト○ 宅配	34.97595756	138.3769763
21	12	ローゲンマイヤー 静岡店	〒420-0851 静岡県静岡市葵区黒金町49 パルシェ 1階	葵区	テイクアウト○	34.9723707	138.3885634
22	13	Pain SINGE(パン・サンジュ) 追手町店	〒420-0853 静岡県静岡市葵区追手町9-18 静岡中央ビル1F	葵区	テイクアウト○イ	34.97684	138.381675
23	14	ブラン・ジェール	〒420-0061 静岡県静岡市葵区新富町4丁目6 Boulangerie	葵区	テイクアウト○ 現	34.97008487	138.3696377
24	15	ボンヌール	〒420-0867 静岡県静岡市葵区馬場町48	葵区	テイクアウト○ 現	34.979544	138.377837
25	16	マエジマベーカリー	〒420-0011 静岡県静岡市葵区安西4丁目100-13	葵区	テイクアウト○ 現	34.98002674	138.3664413
26	17	モンパルナス	〒420-0884 静岡県静岡市葵区大岩本町12-12	葵区	テイクアウト可	34.99173862	138.3813674
27	18	焼きたてパンの店アブリコット	〒420-0804 静岡県静岡市葵区竜南1丁目16-19-2	葵区	現金のみ	35.00163888	138.3974268
28	19	ピコロ	〒421-1215 静岡県静岡市葵区羽鳥3丁目16-20		テイクアウト○ 現	34.98222539	138.3361316
29	20	BOULANGERIE 伊藤屋	〒420-0847 静岡県静岡市葵区西千代田町23-11	葵区	テイクアウト○ 現	34.98903889	138.3864929
30	21	ほしぼん	〒421-1213 静岡県静岡市葵区山崎2丁目25-4	葵区	テイクアウト○ 現	34.97858484	138.3525728
31	22	QUATRE FRERES KOJIMA 松富店	〒420-0941 静岡県静岡市葵区松富3丁目11	葵区	9時~19時30分 火曜	35.01342	138.3744
32	23	アンシャンテ	〒421-1212 静岡県静岡市葵区千代1丁目12-28	葵区	テイクアウト○	34.97981555	138.3499764
33	24	パンの豊月堂 末広店	〒420-0004 静岡県静岡市葵区末広町65-1 プレステージ末広	葵区	テイクアウト○	34.98303408	138.3716208
34	25	フローラー 洋菓子店	〒420-0876 静岡県静岡市葵区平和1丁目14-13 洋菓子&パンフローラー	葵区	テイクアウト○ 現	34.98918109	138.3674463
35	26	ピーターパン	〒422-8036 静岡県静岡市駿河区敷地1丁目16-1 ピーターパンするが工房	駿河区	惣菜パンや菓子パン	34.95486389	138.4118616
36	27	虹の輪ベーカリー	〒421-0117 静岡県静岡市駿河区下川原南10-18	駿河区	テイクアウト可	34.93346899	138.3842271

スプレッドシートで静岡市のパン屋さんの店名、住所、区、詳細、緯度、経度をオープンデータにまとめました。緯度経度の測定は国土地理院のものを使っています。(随時更新しています)

7 SDGsについて

今回のアプリを使うことで

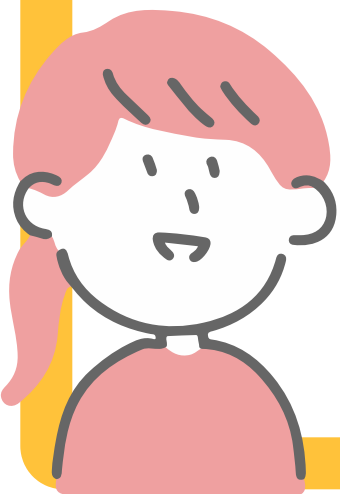
SDGs 11: 「住み続けられるまちづくりを」

食べることで、地域とのつながりなども作ることができ
地域のことを知るきっかけともなる。このことから

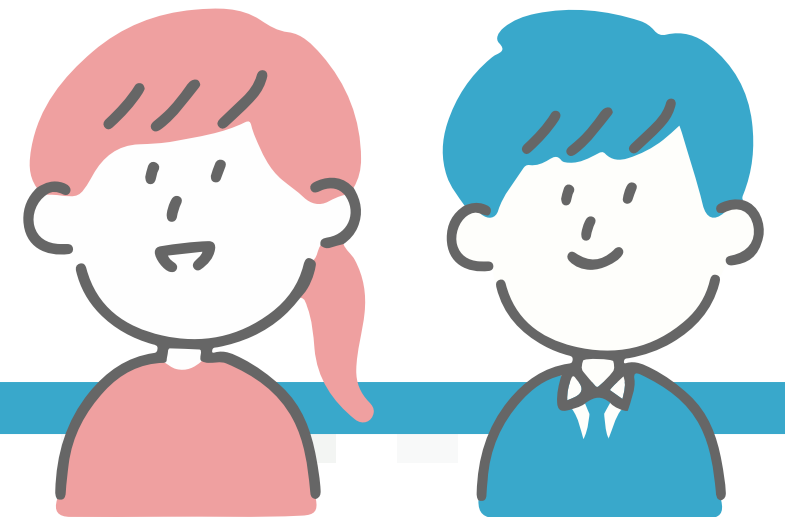
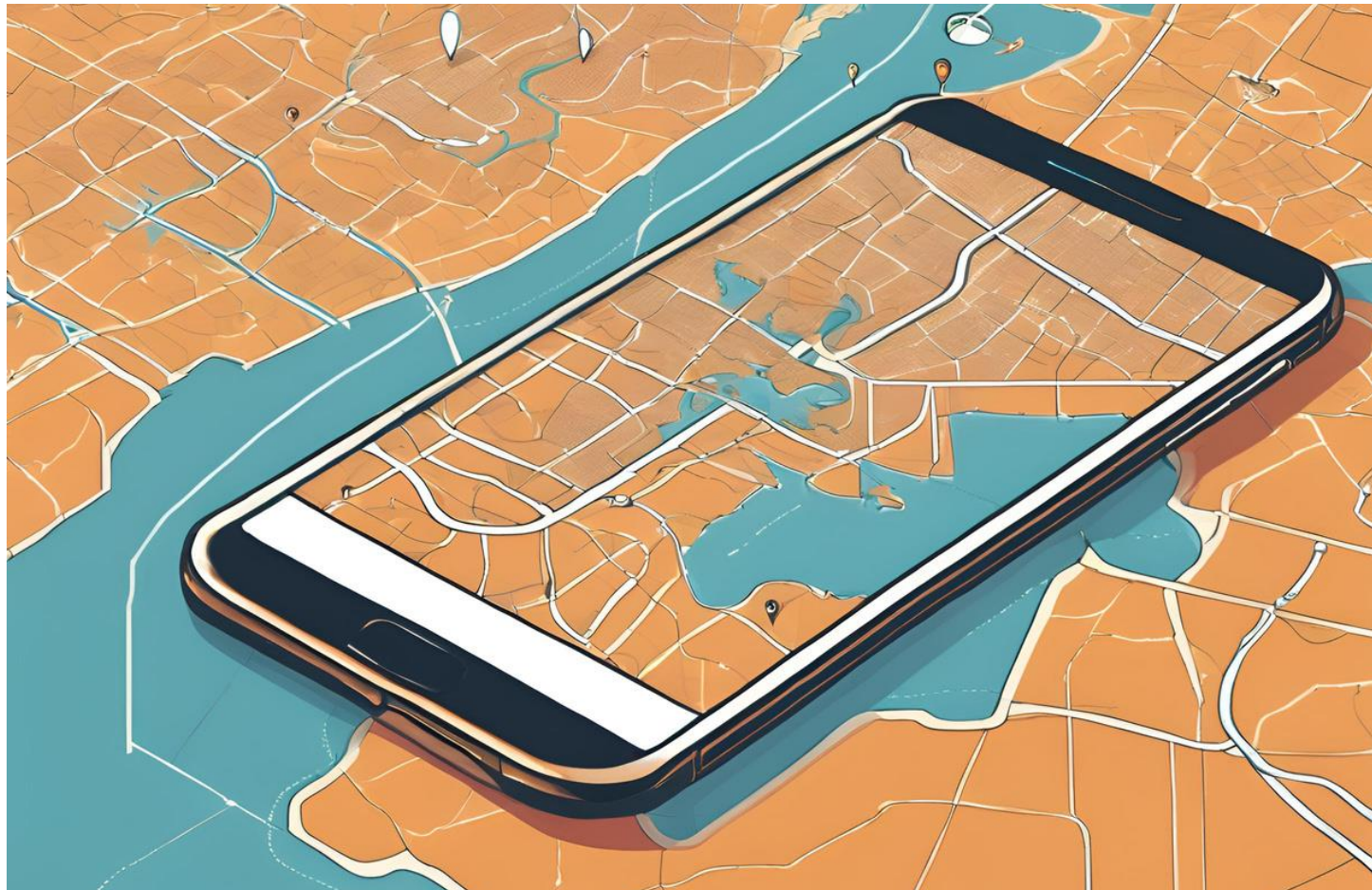
11 SUSTAINABLE CITIES
AND COMMUNITIES



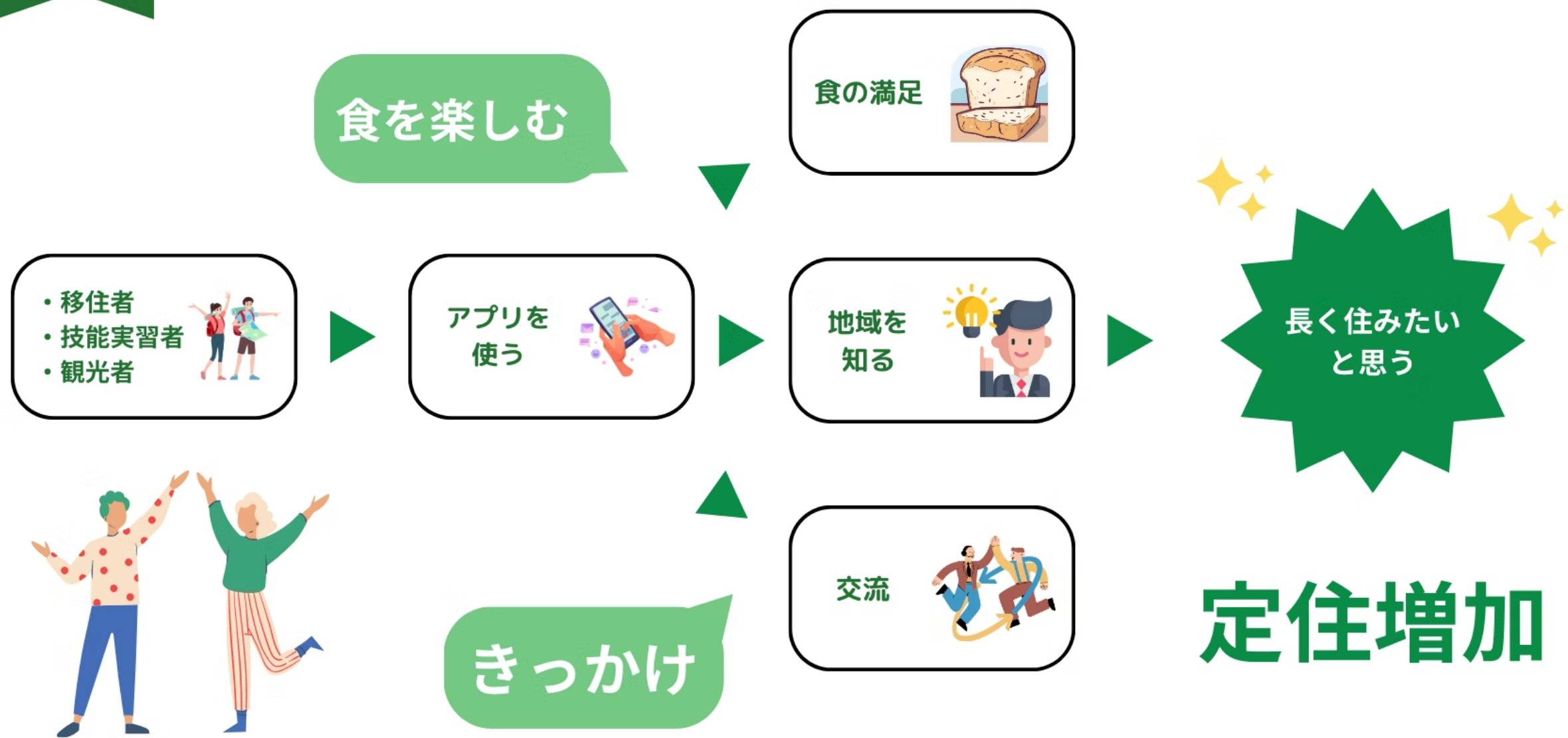
SDG 11 「住み続けられるまちづくりを」の文のなか
での、「食事を満足に取ること」は都市における持続
可能な食糧システムや食の安全に関わるテーマとして
関連します。



⑦ アプリを使った未来



アプリを使った未来



参考文献,使ったツール

chatgpt ・ canva ・ Monaca Education

LinkData ・ DS.INSIGHT ・ Google map

国土地理院（緯度経度検索）

国連広報センター(SDGs)

Googleサイトはこちら



Webアプリはこちら



いつでもどこでも
美味しいパン！

静岡県立静岡中央高等学校

F27 鈴木ゼミ

代表 市川 咲哉



※挿絵はすべてcanva利用

